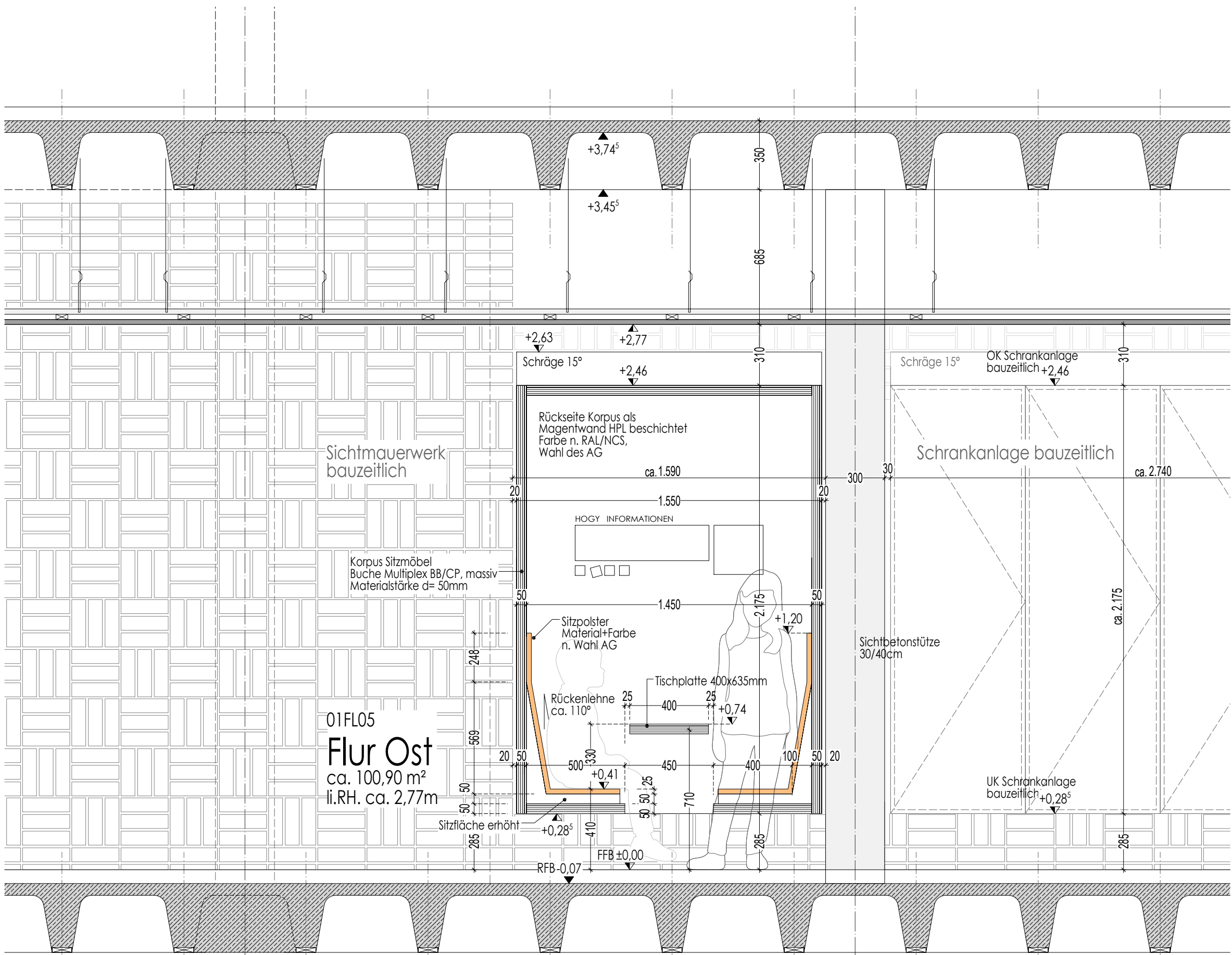
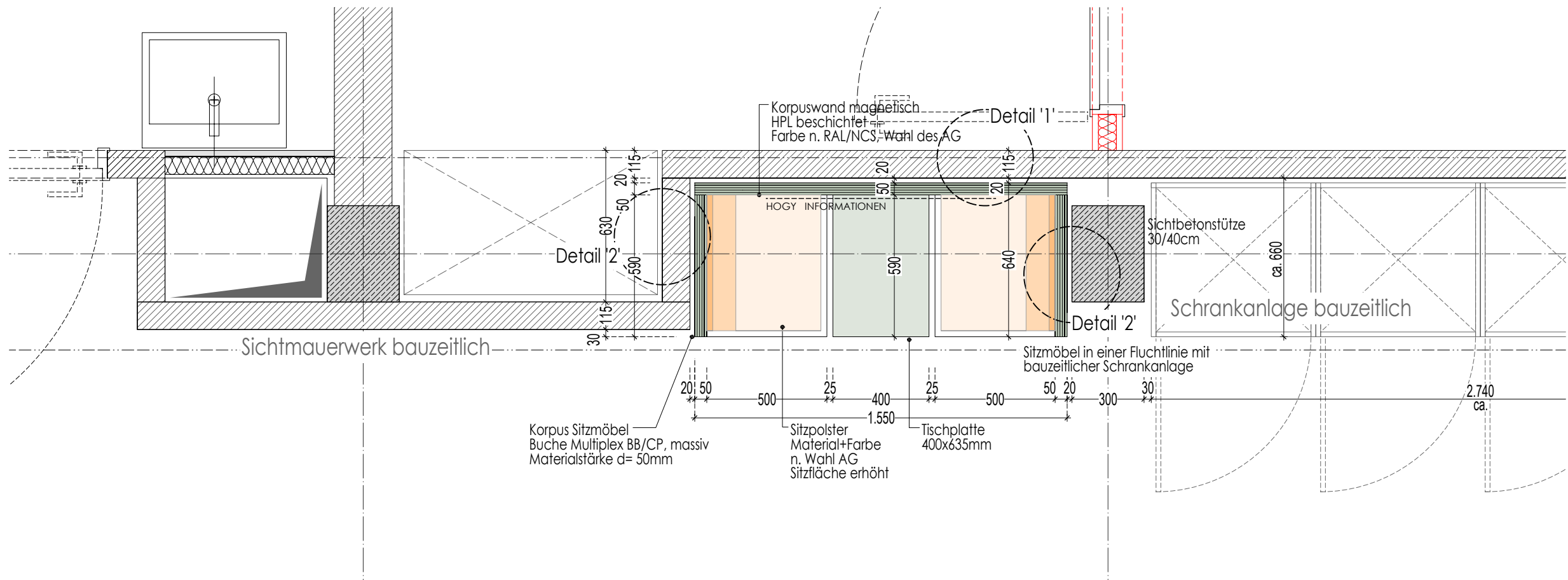


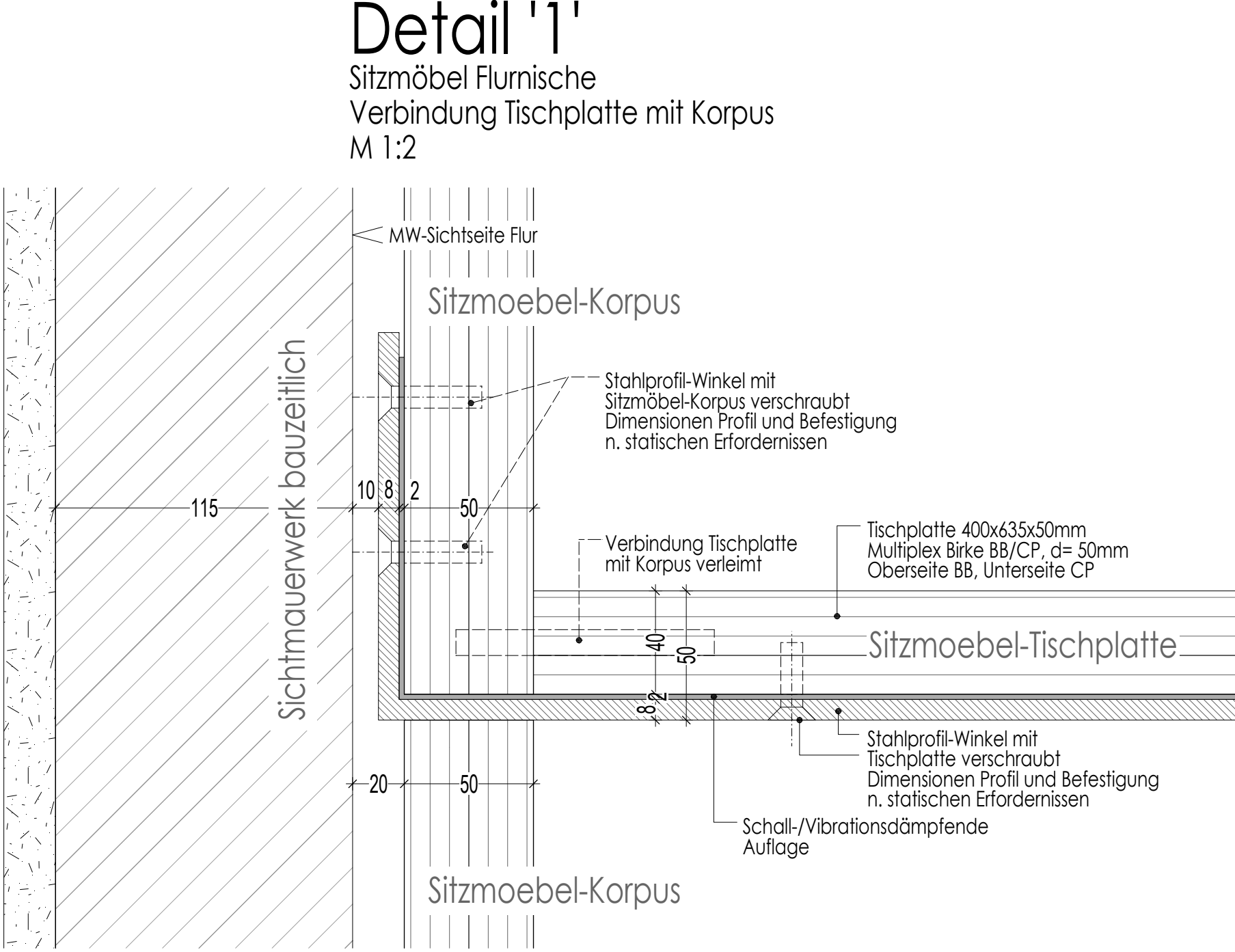
Schnitt
Sitzmöbel Flurnische
Klassenzimmer Flurbereich HT Nordseite
Ebene E-1 bis E3
M 1:20



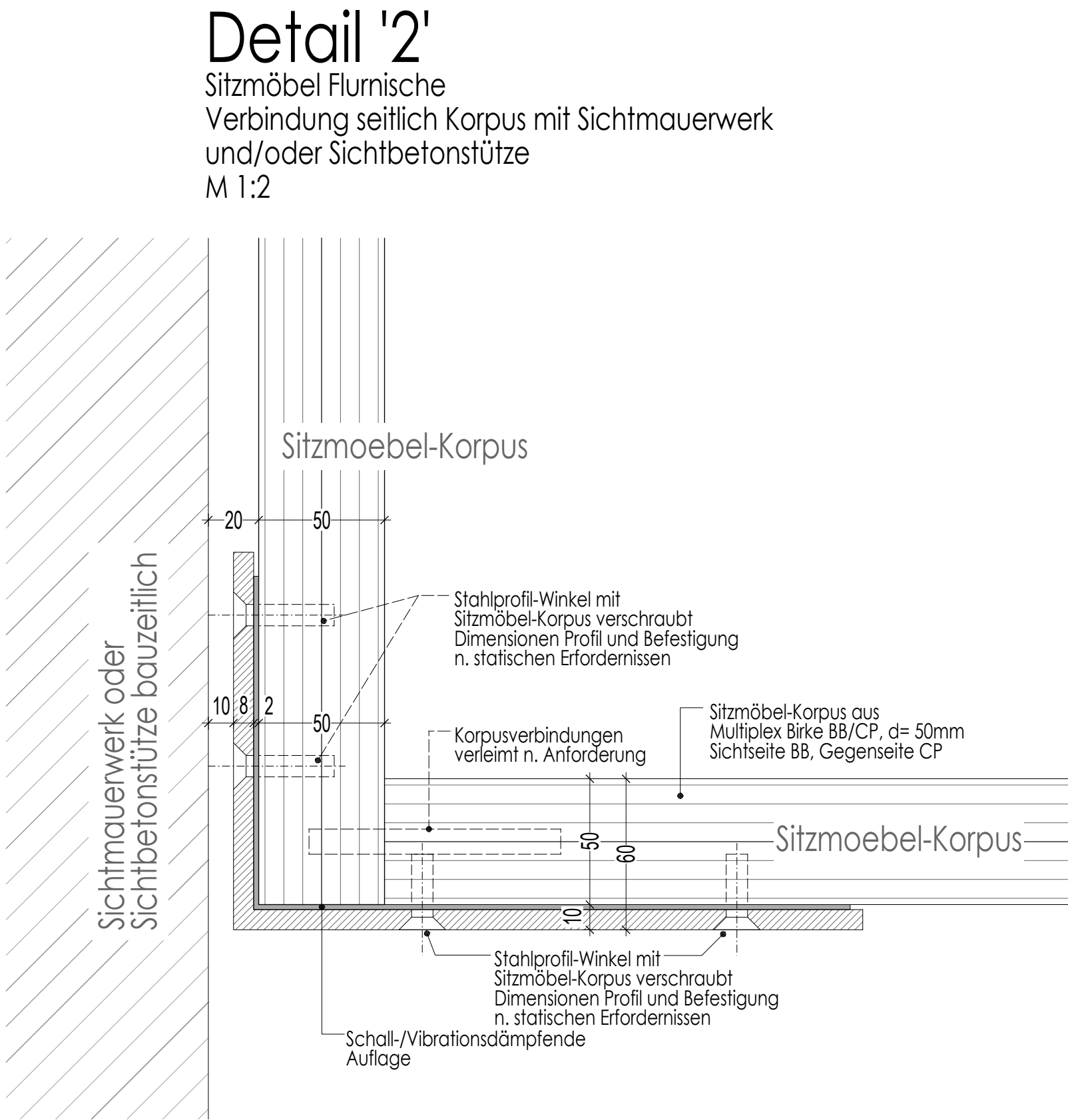
Schnittansicht Front
Sitzmöbel Flurnische
Klassenzimmer Flurbereich HT Nordseite
Ebene E-1 bis E3
M 1:20



Grundrissausschnitt
Sitzmöbel Flurnische
Klassenzimmer Flurbereich HT Nordseite
Ebene E-1 bis E3
M 1:20



Detail '1'
Sitzmöbel Flurnische
Verbindung Tischplatte mit Korpus
M 1:2



Detail '2'
Sitzmöbel Flurnische
Verbindung seitlich Korpus mit Sichtmauerwerk und/oder Sichtbetonstütze
M 1:2

Hinweis

Sämtliche Maßangaben sind vor dem Beginn der Arbeiten / Ausführung zu überprüfen. Alle Maßangaben sind "ca." Angaben und sind vom AN vor Ort eigenverantwortlich zu überprüfen. Abweichungen in den Plänen und/oder in der Ausführung, sind vor Ausführung vom AN anzuzeigen und mit dem AG / Architekten / Bauleitung zu klären.

* Maßangaben in 'mm'
** Alle sichtbaren Verschraubungen sind mit Messingschrauben auszuführen

Generalisierung Hohenstaufen Gymnasium Göppingen	Hohenstaufenstraße 39 73033 Göppingen	Stadtverwaltung Göppingen Baudezernat Nördliche Ringstraße 35 73033 Göppingen Baubürgermeisterin Eva Noller	M 1:1 M 1:2 / 10	26.01.2026	AR2	DT	XX	026	5	f	00	Regeldetail Haupttrakt Flure Ebene E1 bis E3 Sitzmöbel Lstg. Schreiner
---	--	--	---------------------	------------	-----	----	----	-----	---	---	----	---

Index 10.02.2026 KI Planerstellung

Index Datum Bearb. Änderung